

Alteração em lote dos impostos CBS e IBS

Atualizado em: Dez/2025

- [Objetivo](#)
- [O que muda no sistema M2](#)



Aviso

Com a implementação da nova reforma tributária, **não será necessário realizar configurações manuais no sistema M2**. Os faturamentos de pedidos e as emissões de notas fiscais ocorrerão normalmente, com o sistema efetuando automaticamente o preenchimento dos códigos **CST** e **cClassTrib**, bem como o cálculo dos impostos correspondentes.

Prepare-se para a [Reforma Tributária: Novos tributos entram em vigor em 2026](#).

Objetivo

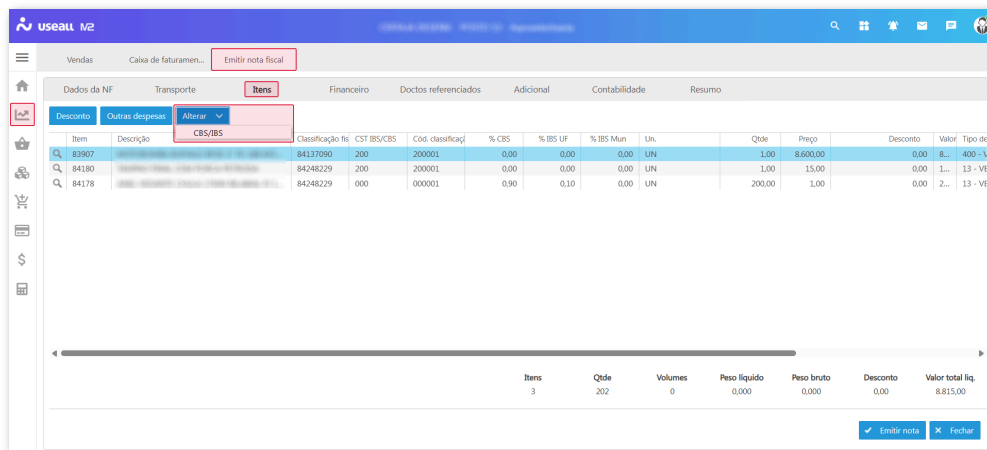
A partir de **janeiro de 2026**, entrará em vigor a **Reforma Tributária**, que prevê a criação de dois novos tributos a serem destacados nos principais documentos fiscais eletrônicos: **Nota Fiscal Eletrônica (NF-e)**, **Nota Fiscal de Consumidor Eletrônica (NFC-e)**, **Nota Fiscal de Serviços Eletrônica (NFS-e)** e **Conhecimento de Transporte Eletrônico (CT-e)**, sendo eles: **CBS (Contribuição sobre Bens e Serviços)** e **IBS (Imposto sobre Bens e Serviços)**.

Com isso o sistema irá disponibilizar funcionalidades que permitam a alteração, em lote, do Código de Situação Tributária (CST) e do Código de Classificação Tributária (cClassTrib) dos novos tributos, de forma padronizada e controlada.

O que muda no sistema M2

Emissão de nota fiscal de saída

- O sistema irá permitir, na **emissão de nota fiscal de saída**, a alteração em lote em lote do **Código de Situação Tributária (CST)** e do **Código de Classificação Tributária (cClassTrib)**;
- Na aba Itens da tela de emissão da nota fiscal, tem-se o botão **Alterar** com a opção **CBS/IBS**, sendo possível selecionar os itens desejados, utilizando as teclas "CTRL" ou "SHIFT" e aplicar a opção de alteração.



- Ao acionar a opção, a tela **Alterar CBS/IBS** será exibida contendo os campos CST e cClassTrib para alteração, após clicar no botão **Salvar** a alteração será replicada para todos os itens selecionados.

Alterar CBS/IBS

Itens selecionados: 1

CST

000 - Tributação integral

cClassTrib

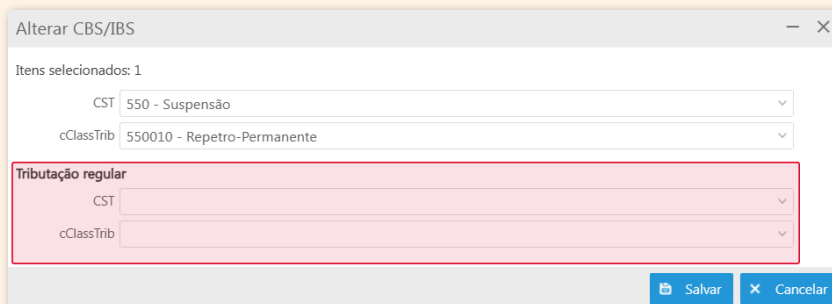
000001 - Situações tributadas integralmente pelo IBS e CBS.

Salvar

Cancelar

Aviso

Caso o **cClassTrib** selecionado tenha alguma particularidade, como exigência de **tributação regular, diferimento** ou **crédito presumido**, a tela apresentará a seção conforme a particularidade para informar os dados.



A janela "Alterar CBS/IBS" exibe a seguinte interface:

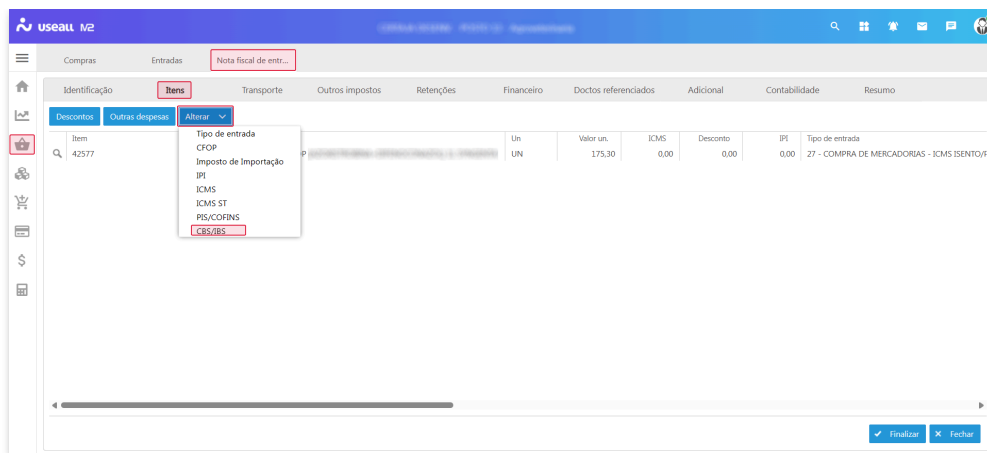
- Itens selecionados: 1
- CST: 550 - Suspensão
- cClassTrib: 550010 - Repetro-Permanente
- Seção "Tributação regular" (destacada em rosa) com campos para:
 - CST
 - cClassTrib
- Botões "Salvar" e "Cancelar" na base da janela.

Observação

- Esta opção é somente para notas com status "Pendente";
- Ao efetuar a alteração do **cClassTrib**, o sistema atualizará os valores e percentuais dos cálculos de CBS e IBS conforme a nova classificação definida.

Emissão de nota fiscal de entrada

- O sistema irá permitir, na **emissão de nota fiscal de entrada**, a alteração em lote em lote do **Código de Situação Tributária (CST)** e do **Código de Classificação Tributária (cClassTrib)**;
- Na aba Itens da tela de emissão da nota fiscal, tem-se o botão **Alterar** com a opção **CBS/IBS**, sendo possível selecionar os itens desejados, utilizando as teclas "CTRL" ou "SHIFT" e aplicar a opção de alteração.



- Ao acionar a opção, a tela **Alterar CBS/IBS** será exibida contendo os campos CST e cClassTrib para alteração, após clicar no botão **Salvar** a alteração será replicada para todos os itens selecionados.

Alterar CBS/IBS

Itens selecionados: 1

CST

000 - Tributação integral

cClassTrib

000001 - Situações tributadas integralmente pelo IBS e CBS.

Salvar

Cancelar

As demais regras se aplicam conforme a nota fiscal de saída.



Documentos relacionados

- [Entrada;](#)
- [Faturamento;](#)
- [Reforma tributária.](#)

[Acesse a área de vídeos e confira os tutoriais!!](#)

[Voltar ao topo](#)



[Download PDF](#)